



**Harjumetsien paahdeympäristöjen
hoitoseminaari**

Taipalsaari 19.6.2012

Harjumetsien paahde-elinympäristöverkostot



- Rahoittaja: MMM/ Metsäluonnonhoitoa (METSO-ohjelman toteutusta ja tavoitteisiin pääsyä) edistävät valtakunnalliset hankkeet
- Toteuttaja: SYKE/Luontoympäristökeskus/Biodiversiteettiyksikkö
- Yhteistyökumppanit: Metsätalouden kehittämiskeskus TAPIO, Suomen metsäkeskus: Häme-Uusimaa ja Kaakkois-Suomi, metsänhoitoyhdistykset Kanta-Häme ja Kaakkois-Suomi, UPM-Kymmene, Tornator Oyj, Metsähallitus/metsätalous
- Tukevat organisaatiot: HAMK, ELYt, MH/luontopalvelut
- Hankkeen kesto 3v (2011-13)



Harjumetsien paahde-elinympäristöverkostot



Hankkeen taustaa

- Harjumetsien paahdeympäristöjen nykytila ja hoito 2006-2008 –hanke taustana (YM & MMM rahoittivat)
Laaja yhteistyöverkosto, hoidon perusteet, hoitokokeita ja raportti (Suomen ympäristö 25/2009)
- Ohjeet harjumetsien paahdeympäristöjen huomioimiseen metsätaloudessa
- Tavoitteita ja kehittämistarpeita

Hankkeen tavoitteet 2011-13

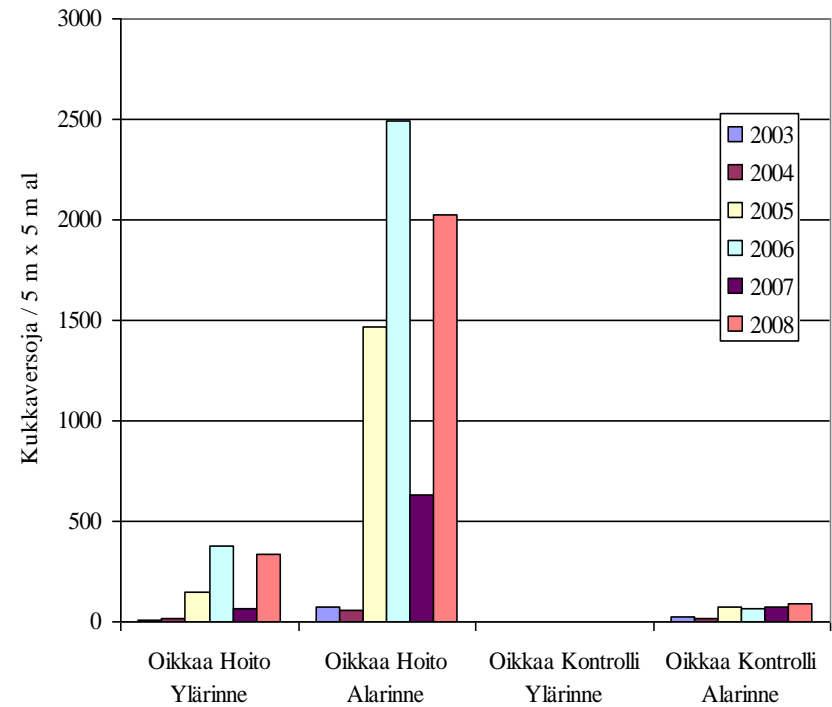
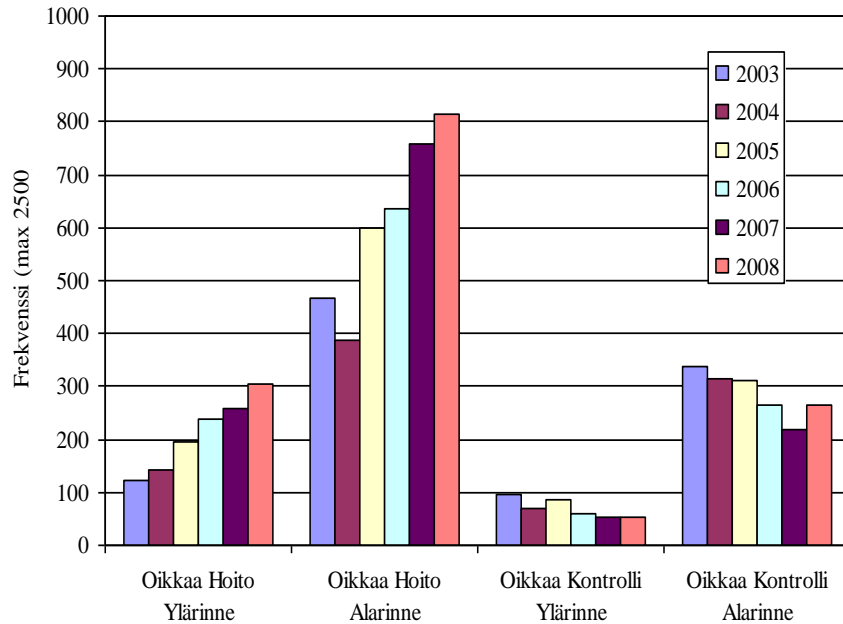
- yhteistyöverkoston aktivointi
 - kahden (2) paahde-elinympäristöverkostokohteen valinta
 - tiedonkeruu
 - inventoinnit ja paahdeseurannat
 - arvokkaiden harjuluontotyyppien rajaaminen
 - asiantuntijatuki
 - tiedotus
-
- 2012 verkoston sisäinen suunnittelu, arvokkaat paahdealueet ja hoidon priorisointi, seurannat, inventoinnit, koulutusseminaari
 - 2013 yhteenvedot, hoito-ohjeet, opas harjumetsien paahdeympäristöjen hoitoon talousmetsissä

Harjumetsien paahdekohteiden nykytilan ja hoidon erilaiset vaihtoehdot: paahdelajien suosinta/talvigolf-rata/monikäyttö



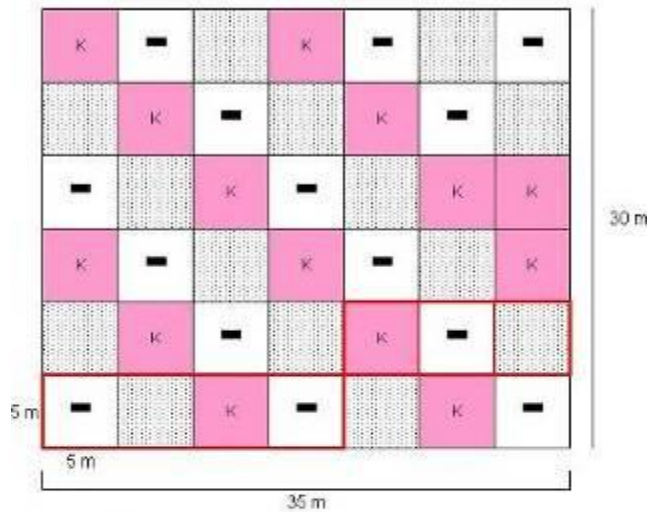
A) Kangasajuruohon esiintymisfrekvenssi (max 2 500) Oikkaanmäen seuranta-aloilla vuosina 2003-2008.

B) Kangasajuruohon kukinta (kukkaversoja kpl / 5m x 5m seuranta-ala) Oikkaanmäen seuranta-aloilla vuosina 2003-2008.



Jämin Soininharju (MH/Ip)2006-

SOININHARJUN RUUTUKOKEEN RUUDUT



Raivaus + kivennäismaan peljastus



Raivaus



Kontrolli

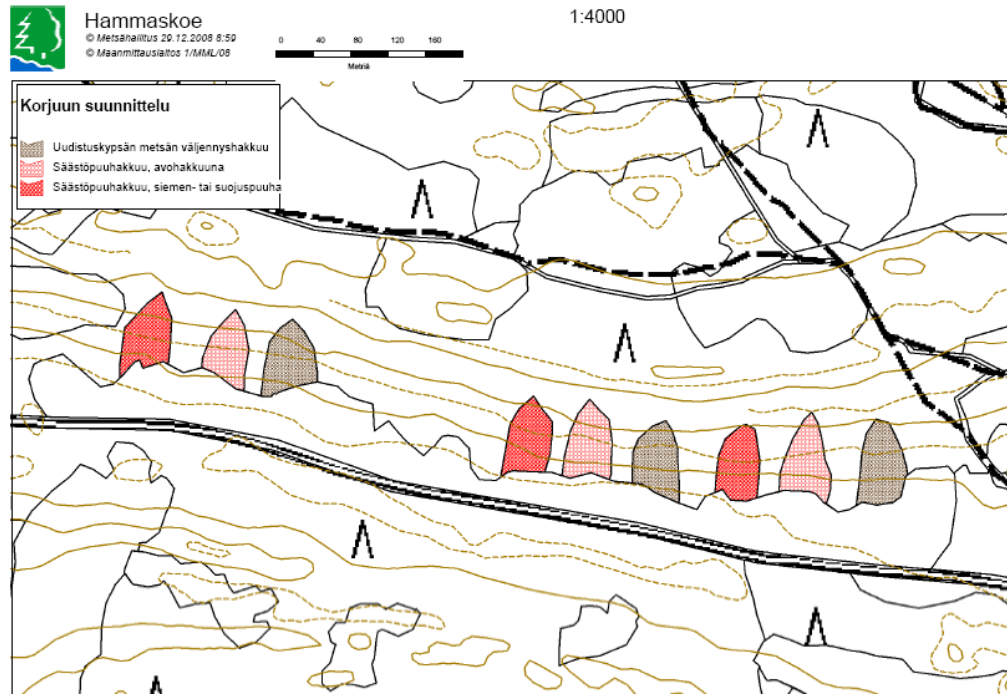


Ruudut, jotka raivattiin vahingossa ennen kokeen toteutusta

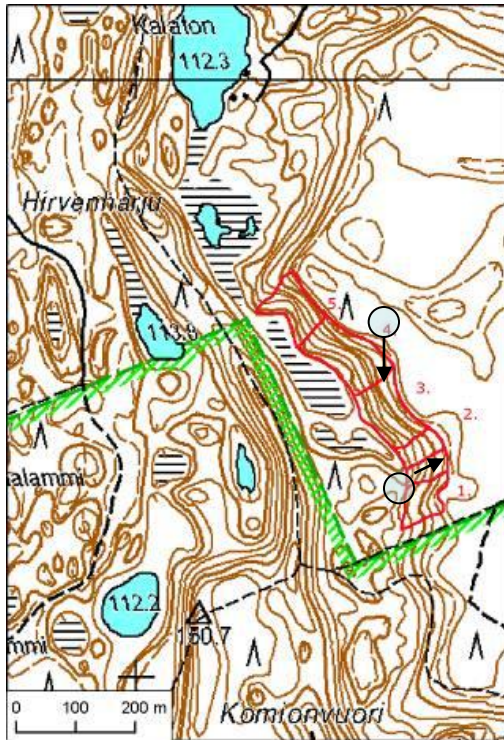


3.5.2007

Jämin Hammaskoe (MH/mt) 2007-



Komion rinne (UPM)2008-



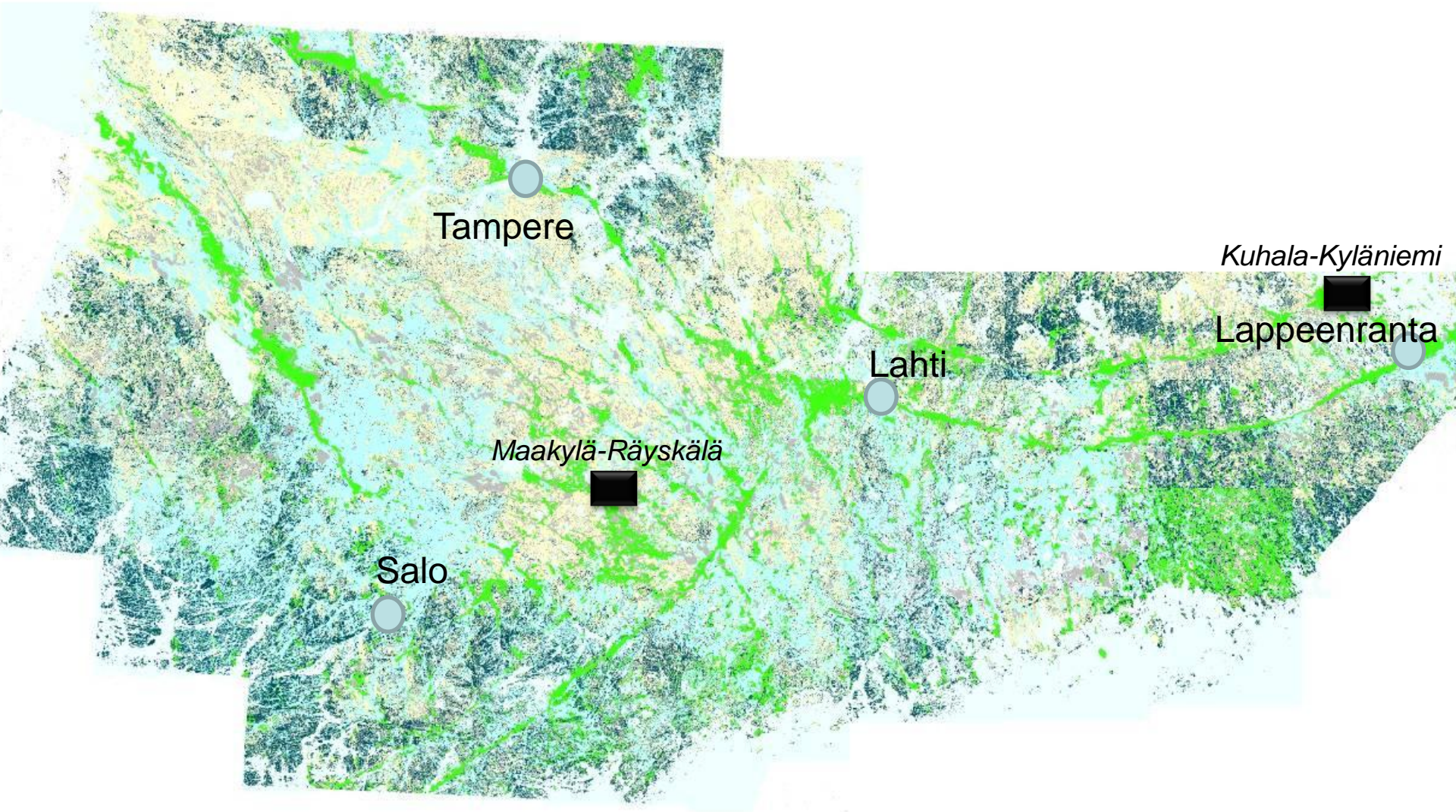
Komiovuoren Is

1

4

Verkostohankkeen kohteet

- Maakylä-Räyskälä 10000 ha Loppi/Tammela
 - NATURA 2000, Komion ls., Räyskälän lentokenttä
 - Kuhala-Kyläniemi 8000 ha Taipalsaari
 - Taipalsaaren ampuma-alue, muurahaissinisiipi, NATURA 2000
1. Alueiden summittainen karttarajaus
 2. Lajistotiedon keruu rajatulta alueelta(Hertta, julkaisut yms.)
 3. Verkostoalueen selvitykset kvantitatiivisin menetelmin 2011-2012
 - tie- ja polkuverkoston putkilolajikartoitus
 - lintulinjalaskennat , yöpistekuuntelu (kehrääjä, lepakot)



Tampere

Maakylä-Räyskälä

Salo

Lahti

Lappeenranta

Kuhala-Kyläniemi

Paahdelajien tienvieririkartoitus

Kohdelajit: Mm. kangasajuruoho, kissankäpälä, (harju)keltalieko, häränsilmä, kalliokielo, idänkeulankärki, kangasvuokko

Kvantitatiivinen linjalaskenta ja ohjeet laskennan tekemiseen, esiintymät paikannetaan GPS:llä (luokittelu pienet, keskisuuret, isot)



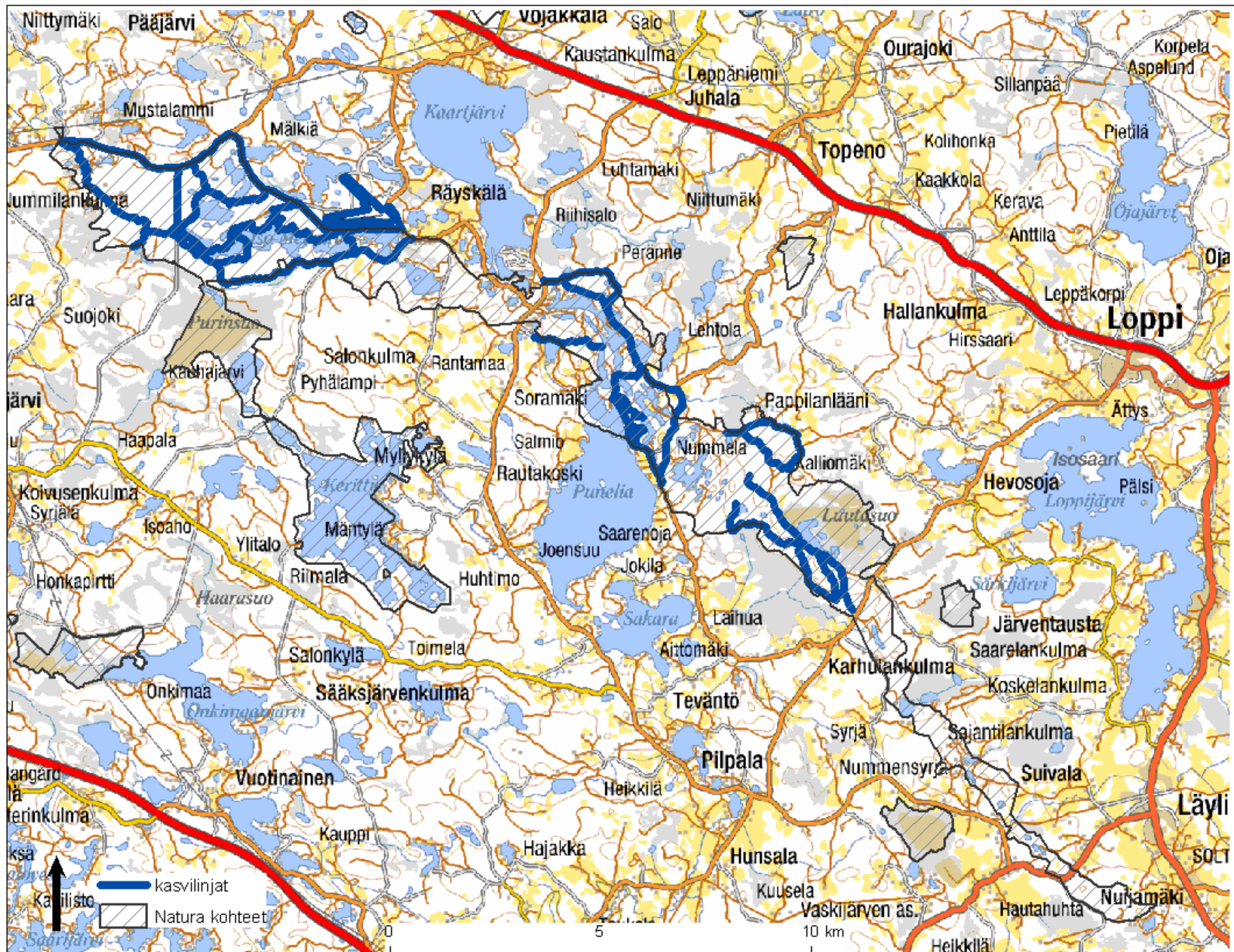
Hankkeen tekeminen 2012

- yhteistyöverkoston aktiivinen toiminta
- kahden (2) paahde-elinympäristöverkostokohteen suunnittelu
- tiedonkeruu jatkuu: lintulaskennat ja tienvarsikartoitus
- inventoinnit ja hoitokohteiden paahdeseurannat
- arvokkaiden harjuluontotyyppien rajaaminen
- asiantuntijatuki maanomistajille mm. kunnat, yksityiset maanomistajat
- Kohdekäynti 1.6 Räyskälä/MH ja Riihimäki
- Seminaari Taipalsaari /hot. Saimaanranta 19.6. ja tiedotus

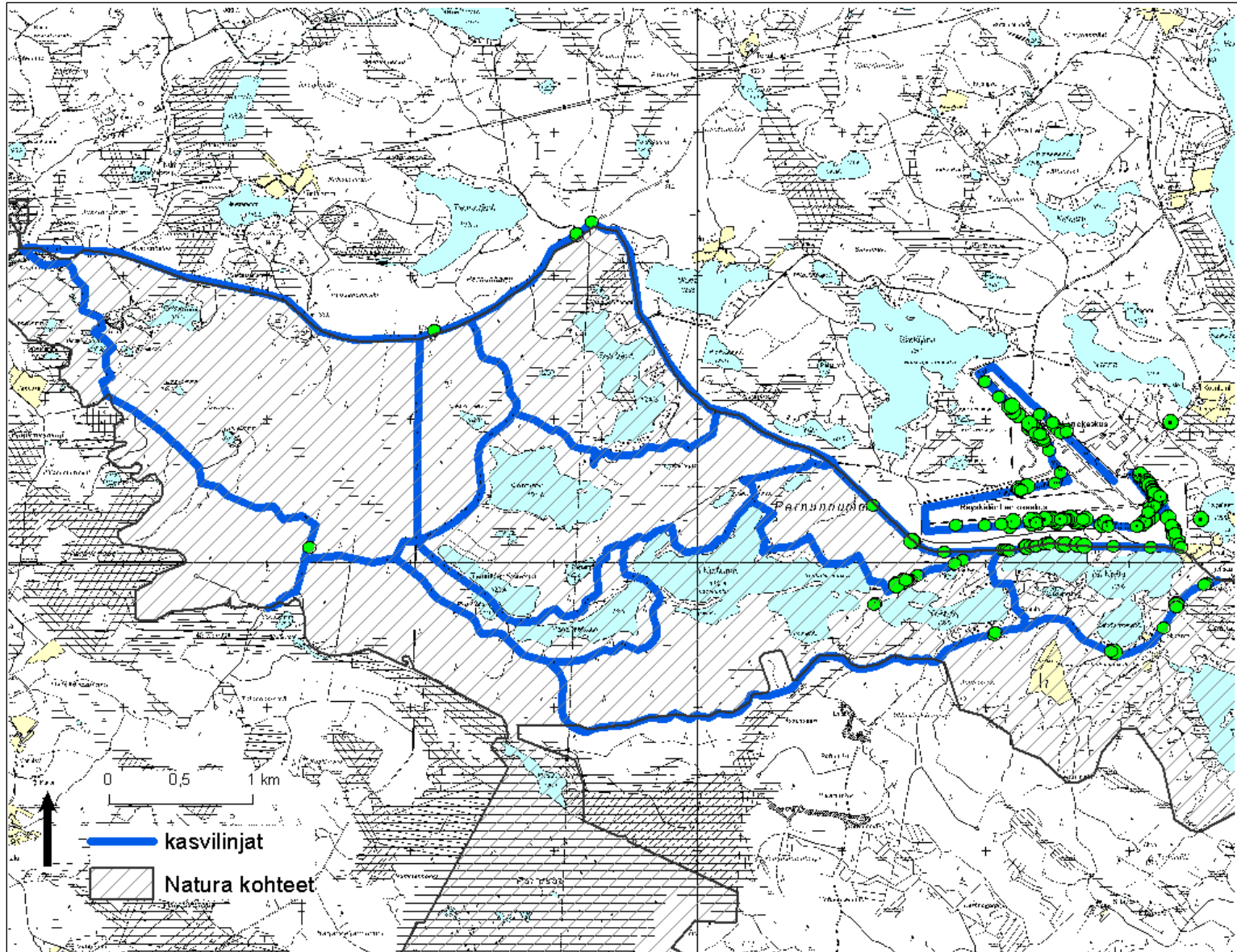
Selvitys kesä-heinäkuu Räyskälän kenttä/suuri yleisötapahtuma

- Verkostosuunnittelu 28/29.8 Loppi ja Lappeenranta 26.9?.
- Lintulaskentatietojen käsittely: MH/ A.Rajasärkkä syksy 2012

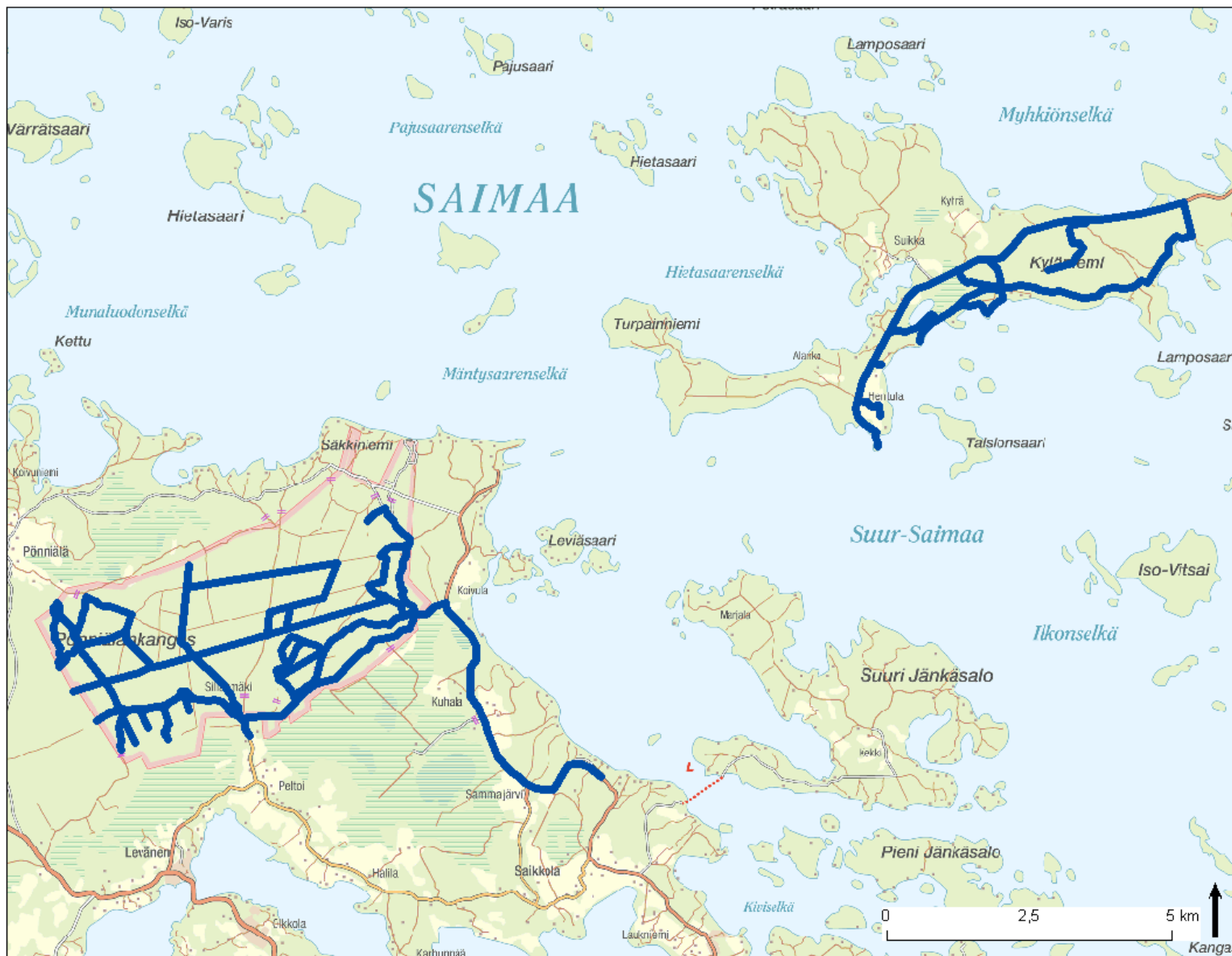
Kasviliinjat Lopella 2011



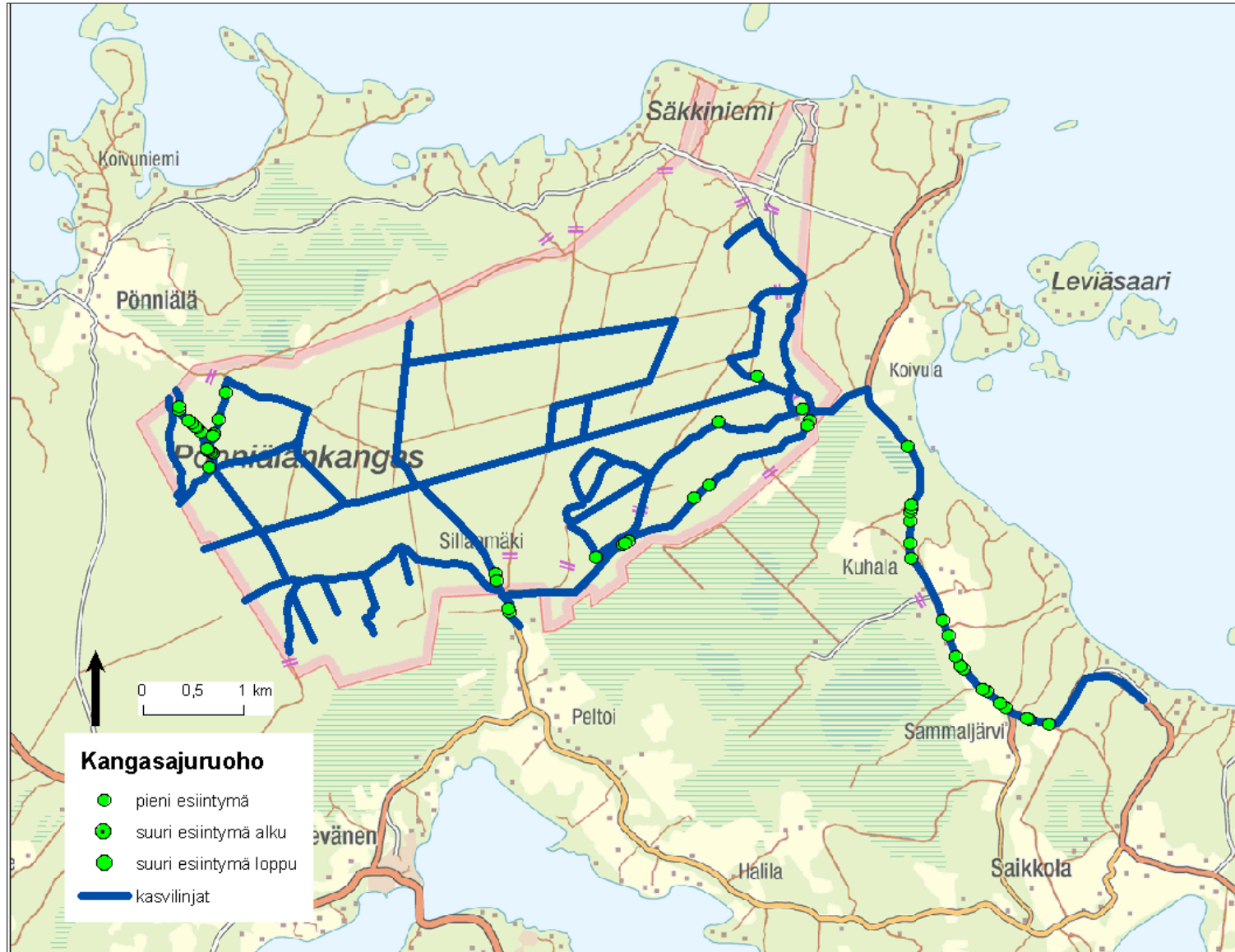
Kangasajuruoho Lopella 2011

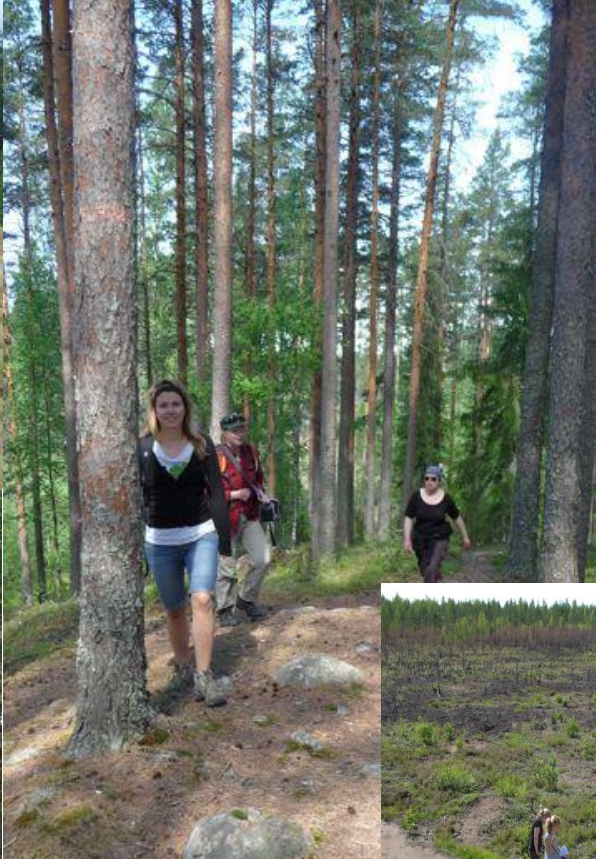


Kasvilinjat Taipalsaarella 2011



Kangasajuruoho Taipalsaaressa 2011







Ajuruohosulkanen (*Merrifieldia leucodactyla*).